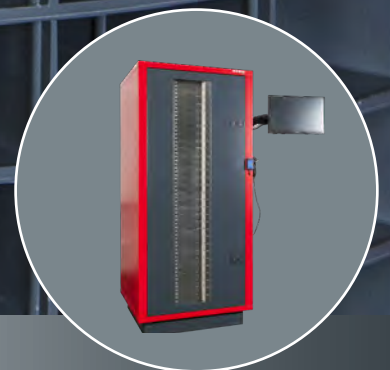




storetec
systems

StoreManager **simply+**

DAS BASISMODELL FÜR ZEIT- UND KOSTENERSPARNIS



INNOVATIVE SECURE SYSTEMS

DAS RICHTIGE SYSTEM FÜR JEDES ANFORDERUNGSPROFIL



Technische Daten

Varianten:	StoreManagers ^{simply+} – mit bis zu 720 Fächern zur Einzelentnahme (als Haupt- & Erweiterungssystem ohne PC erhältlich)
Maße (L x B x H):	800 mm x 900 mm x 2.000 mm
Gewicht:	ca. 260 kg
Stromversorgung:	230 V / 50 Hz
Anschluss:	Schuko-Stecker
Netzwerkanschluss:	LAN-Buchse / GSM-Modul
Betriebssystem:	Windows (<i>aktuellste Version</i>)
Datenbank:	SQL-Server (<i>aktuellste Version</i>)
Wartung:	Hardware wartungsfrei
Notfallzugriff:	Frontseitige abschließbare Wartungstüre ermöglicht in Ausnahmesituationen manuellen Zugriff → 100%ige Verfügbarkeit

1. Einfache Bedienbarkeit & Sicherheit

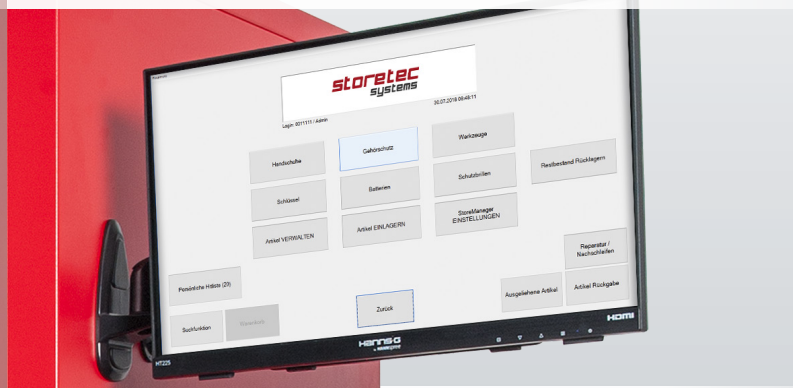
Individuelle Zugriffskontrolle

- Login mittels RFID-Transponder oder Fingerprint-sensor (bereits vorhandene Systeme können adaptiert werden)
- Individuelle und frei definierbare Benutzerrechte



Leichte Menüführung über Touchscreen

- Menüführung individuell konfigurierbar
- Unterschiedliche Menüstrukturen und Sonderlösungen möglich (z. B. Darstellung als Bildmenü)
- Benutzerspezifische Menüsprache

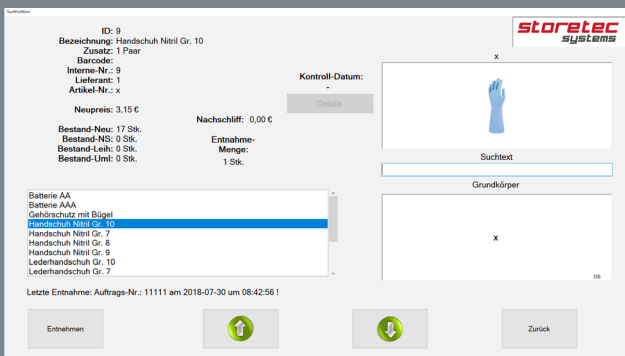


Strukturierte und einfache Verwaltung

- Verwaltung von Neu-, Gebrauch- und Leihartikeln
- Bestandswarnung und automatische Bestellung oder Bestellvorschlag bei Unterschreitung der Mindestbestände

Gesicherte Einzelentnahme

- Schnelle Zugriffszeit (ca. 10 Sekunden)
- Keine Abweichung von Soll- zu Ist-Beständen
- Zuordnung der Entnahmen zu Kostenstellen, Auftrags- oder Maschinennummern

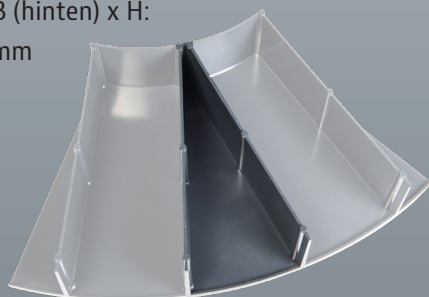


2. Fächerkarussell

Tiefe immer 195 mm:

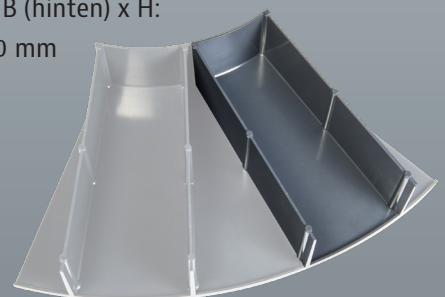
Klein:

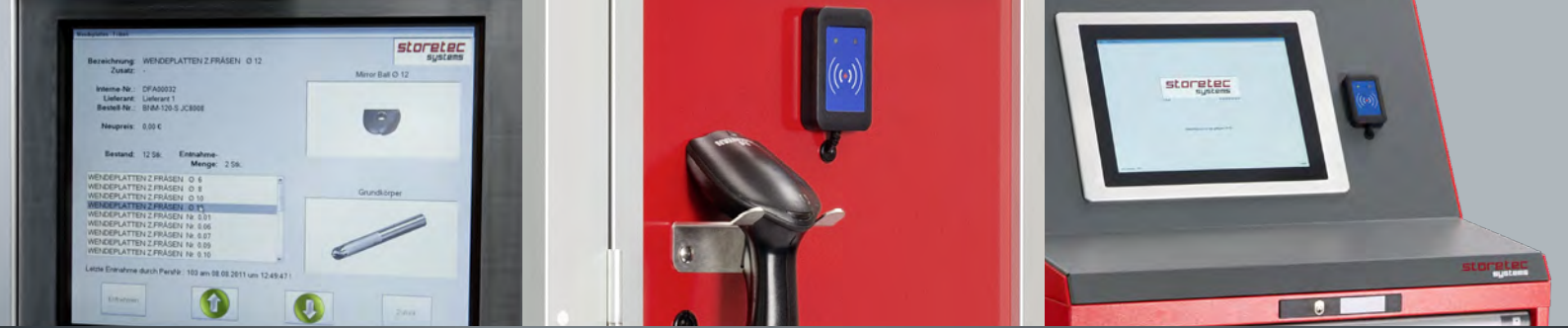
B (vorne) x B (hinten) x H:
87 x 6 x 50 mm



Groß:

B (vorne) x B (hinten) x H:
87 x 68 x 50 mm





storetec systems

Storetec Systems GmbH | Trientlgasse 45 | 6020 Innsbruck / Austria | office@storetec-systems.com | www.storetec-systems.com



INNOVATIVE SECURE SYSTEMS