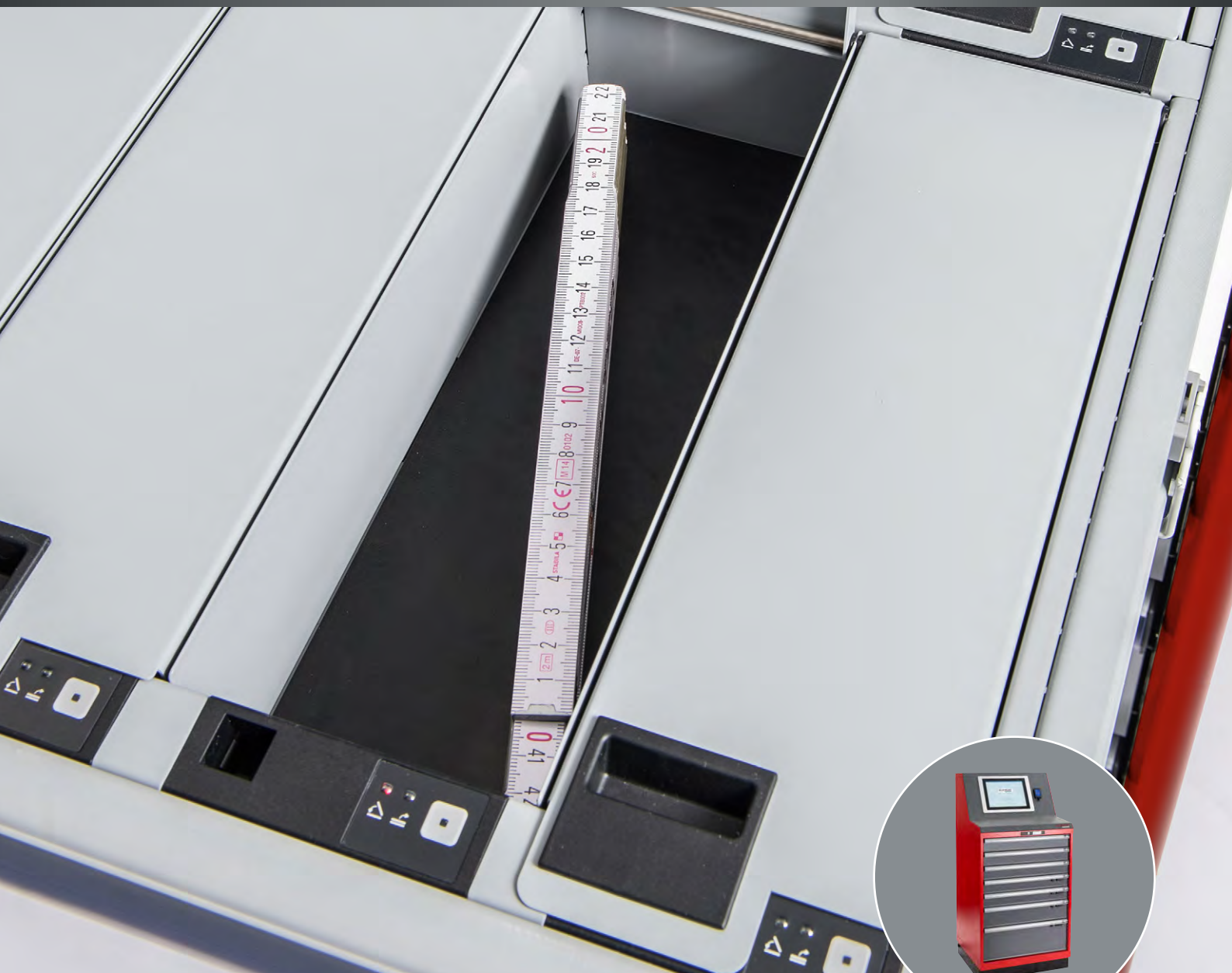


**storetec**  
systems

# StoreManager<sup>start</sup>

DAS EINSTEIGERMODELL FÜR ZEIT- & KOSTENERSPARNIS IN DER WARENAUSGABE



INNOVATIVE SECURE SYSTEMS

## Um die Prozesse in Ihrer Lagerverwaltung zu optimieren, sollten Sie sich folgende Fragen stellen:

- Wie verwalte ich meine Lagerbestände? Werden diese händisch / schriftlich oder mittels Lagerverwaltungssoftware erfasst?
- Wie bestelle ich laufend benötigte Artikel? Bestelle ich diese auf Zuruf durch meine Mitarbeiter oder automatisiert bei Erreichen vordefinierter Mindestbestände?
- Wie verwahre ich derzeit die hochpreisigen Artikel? Wie schütze ich diese vor unbefugter Entnahme?
- Wie erfolgt die Ausgabe der Lagerartikel? Sind diese für jeden Mitarbeiter frei zugänglich?
- Wie erfolgt die Ausgabe in der 2. und 3. Schicht oder an Wochenenden?

**Wenn Sie nun festgestellt haben, dass es in Ihrem Lagermanagement noch Optimierungspotenzial gibt, würden wir Ihnen gerne dabei helfen, dieses auch auszuschöpfen.**

## Folgendes können wir Ihnen dabei bereits jetzt versprechen:

- Echte Kostentransparenz und 100%ige Zugriffskontrolle durch gesicherte Einzelentnahme. Zuordnung der Entnahme zu Personen, Maschinen, Auftragsdaten und Kostenstellen. Schwund ist dadurch nicht mehr möglich!
- 24 Stunden Verfügbarkeit an sieben Tagen die Woche
- Einzelne, packungsgrößenunabhängige Lagerplatzverwaltung für Verbrauchs- und Leihartikel
- Variable Fachbelegung individuell veränderbar
- Automatische Nachbestellung bei Unterschreitung von Mindestbeständen (autonom oder nach Freigabe)
- Automatische Inventurauswertung
- Mehrlieferantenfähigkeit

## FAKTOR ZEIT\*

Bestellen	- 75 %
Verwalten	- 50 %
Entnehmen	- 50 %
Auswerten	- 95 %
Werkzeuge suchen	- 100 %

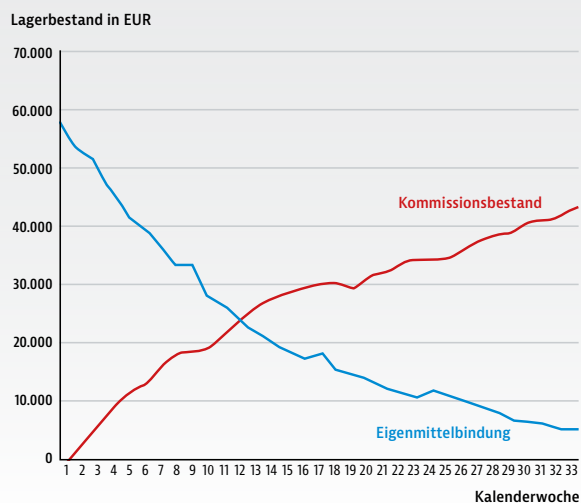
## FAKTOR KOSTEN\*

### UMSTELLUNG AUF KOMMISSIONSLAGER

Durch die Möglichkeit, das System als Kommissionslager zu betreiben, finanziert sich der StoreManager<sup>start</sup> vor allem durch die geringe Eigenmittelbindung.

### Inventarverteilung

Beispiel Werkzeugbestand 60.000 EUR



\* Quelle: Inventarverteilung am Beispiel der Rathgeber GmbH

### Kundenstimmen:

„Ohne viel Schnickschnack – effizient und pragmatisch. Genau was wir gesucht haben!“

Christian Karl Siebenwurst GmbH & Co. KG, Dietfurt / Deutschland

„Der StoreManager ist bei uns seit Jahren im Einsatz und ermöglicht uns ein einfaches und automatisches Bestellwesen über SAP. Er ist individuell und flexibel einsetzbar und wurde durch die leichte Handhabung schnell von den Mitarbeitern akzeptiert. Top ist auch die rasche Reaktionszeit bei Softwareupdates und Anwendungslösungen!“

voestalpine SIGNALING Zeltweg GmbH, Zeltweg / Österreich

# PASSION FOR EXCELLENCE

Fortschritt und Mut zu Neuem



Wir sind Teil einer mittelständischen Unternehmensgruppe mit rund 100 Mitarbeitern und beschäftigen uns als führender Anbieter von innovativen Warenausgabesystemen mit deren Entwicklung, Herstellung und Vertrieb.

Unsere Wurzeln liegen in über 70 Jahren Erfahrung im anspruchsvollen Formen- und Anlagenbau für die Premium-Automobilindustrie und andere Industriebranchen. Ausschlaggebend für die Entwicklung unseres Warenausgabesystems war der Eigenbedarf unserer Schwestergesellschaft Rathgeber GmbH.

Da keines der am Markt erhältlichen Systeme den speziellen Anforderungen von einer echten gesicherten Einzelentnahme, möglichst geringem Platzbedarf und einer intuitiven und leichten Bedienbarkeit gerecht werden konnte, entwickelten wir kurzerhand unser eigenes System, den StoreManager<sup>pro</sup>. Dabei waren wir von Anfang an darauf bedacht, ein System zu entwickeln, das sich nicht nur für unsere Zwecke eignet, sondern möglichst viele Funktionalitäten bietet, um auch den unterschiedlichen Ansprüchen der verschiedensten Branchen zu entsprechen.



# 1.

## Einfache Bedienbarkeit & Sicherheit

### Individuelle Zugriffskontrolle

- Login mittels RFID-Transponder oder Fingerprint-sensor (bereits vorhandene Systeme können adaptiert werden)
- Individuelle und frei definierbare Benutzerrechte



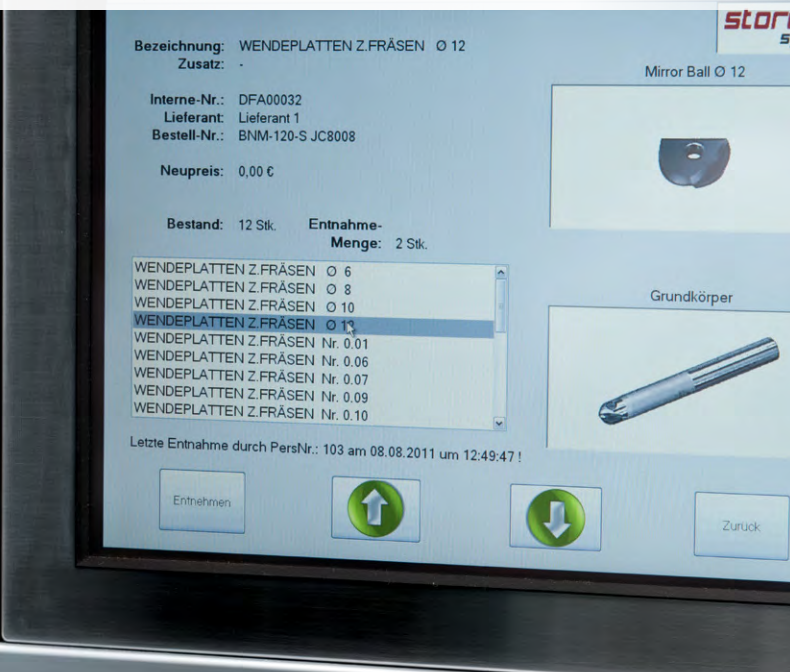
### Leichte Menüführung über Touchscreen

- Menüführung individuell konfigurierbar
- Unterschiedliche Menüstrukturen und Sonderlösungen möglich (z. B. Darstellung als Bildmenü)
- Benutzerspezifische Menüsprache



### Strukturierte und einfache Verwaltung

- Verwaltung von Neu-, Gebrauch- und Leihartikeln
- Bestandswarnung und automatische Bestellung oder Bestellvorschlag bei Unterschreitung der Mindestbestände
- Protokollierung aller Lagervorgänge



### Gesicherte Einzelentnahme

- Schnelle Zugriffszeit (ca. 10 Sekunden)
- Keine Abweichung von Soll- zu Ist-Beständen
- Zuordnung der Entnahmen zu Kostenstellen, Auftrags- oder Maschinenummern



## 2.

## Individuell nach Maß

Das Innenleben des StoreManager<sup>start</sup> kann auf Ihre Bedürfnisse zugeschnitten und nach Ihren Vorstellungen entsprechend gestaltet werden. Je nach Bedarf können die Anzahl und die Höhe der Schubladen sowie Klappen je Lade zusammengestellt werden. Natürlich gibt es auch für den StoreManager<sup>start</sup> die Möglichkeit, ihn durch die Anbindung von Zusatzsystemen (Schubladenschränke ohne PC) zu erweitern.

Das Hauptsystem mit einer Größe von 717 mm x 725 mm x 1.000 mm (ohne PC-Aufsatz) können Sie je nach Bedarf mit folgenden Schubladen und Fächern bestücken:

### Schubladen

Bei den Schubladen haben Sie die Möglichkeit, zwischen folgenden Höhen (mit oder ohne Innenausstattung) zu wählen:

75 mm – mit oder ohne Fächer erhältlich

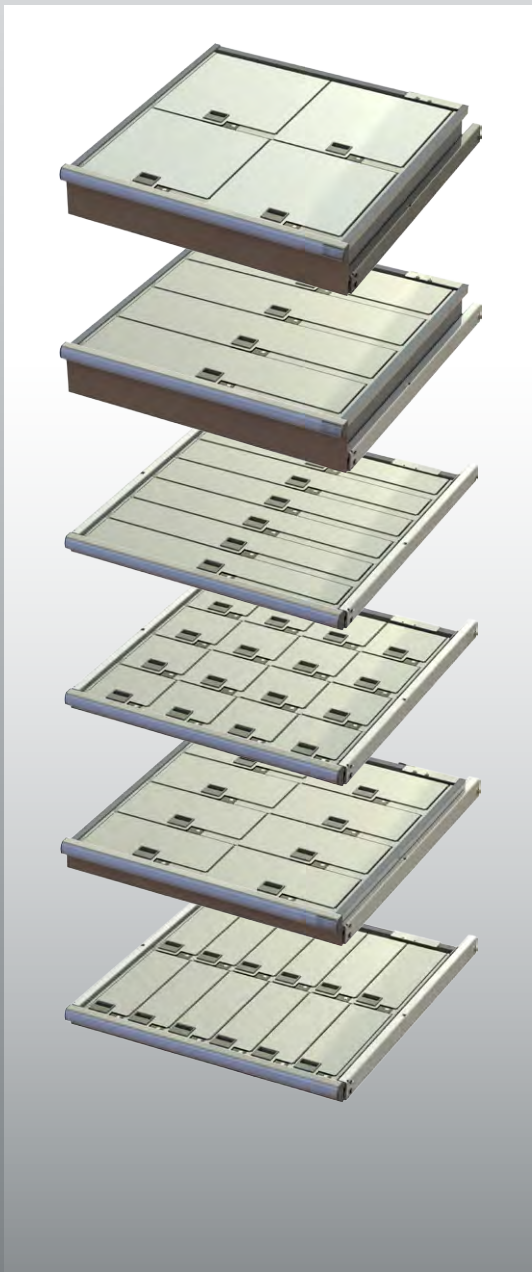
100 mm – mit oder ohne Fächer erhältlich

150 mm – mit oder ohne Fächer erhältlich

200 mm – nur ohne Fächer erhältlich

250 mm – nur ohne Fächer erhältlich

300 mm – nur ohne Fächer erhältlich



### Fächer

Auch die Anzahl bzw. die Größe der verschließbaren Einzelfächer je Schublade können Sie frei wählen. Die Größenangabe der Fächer bezieht sich jeweils auf die Innenmaße (nutzbare Fläche).

#### Bei einer Schubladenhöhe von 75 mm:

6 Fächer – 594 mm x 62 mm x 36 mm

8 Fächer – 296 mm x 111 mm x 36 mm

12 Fächer – 98 mm x 260 mm x 36 mm

16 Fächer – 147 mm x 111 mm x 36 mm

#### Bei einer Schubladenhöhe von 100 mm:

4 Fächer – 594 mm x 111 mm x 61 mm

8 Fächer – 296 mm x 111 mm x 61 mm

12 Fächer – 98 mm x 260 mm x 61 mm

16 Fächer – 147 mm x 111 mm x 61 mm

#### Bei einer Schubladenhöhe von 150 mm:

4 Fächer – 296 mm x 260 mm x 111 mm oder  
594 mm x 111 mm x 111 mm

8 Fächer – 296 mm x 111 mm x 111 mm

16 Fächer – 147 mm x 111 mm x 111 mm

# DAS RICHTIGE SYSTEM FÜR JEDES ANFORDERUNGSPROFIL



## Technische Daten

Varianten und Größen:	Hauptsystem – 717 mm x 725 mm x 1.600 mm Zusatzsysteme – 717 mm x 725 mm oder 1.023 mm x 725 mm mit jeweils mehreren Höhenvarianten
Stromversorgung:	230 V / 50 Hz
Anschluss:	Schuko-Stecker
Netzwerkanschluss:	LAN-Buchse / GSM-Modul
Betriebssystem:	Windows ( <i>aktuellste Version</i> )
Datenbank:	SQL-Server ( <i>aktuellste Version</i> )
Wartung:	Hardware komplett wartungsfrei



### 3.

## Ideal kombinierbar

Zusätzlich zu Ihrem Hauptsystem können wir Ihnen Zusatzsysteme (ohne PC) in unterschiedlichen Größen anbieten. Sollten die dadurch gebotenen Einlagerungsmöglichkeiten für Ihre Zwecke nicht ausreichen, dann sprechen Sie uns an – wir informieren Sie gerne über unsere anderen Warenausgabesysteme!

### Zusatzsystem A – 717 mm x 725 mm

Dieses Zusatzsystem hat die gleiche Länge und Breite wie das Hauptsystem, ist zusätzlich aber noch in unterschiedlichen Höhen (Außenmaße) erhältlich:

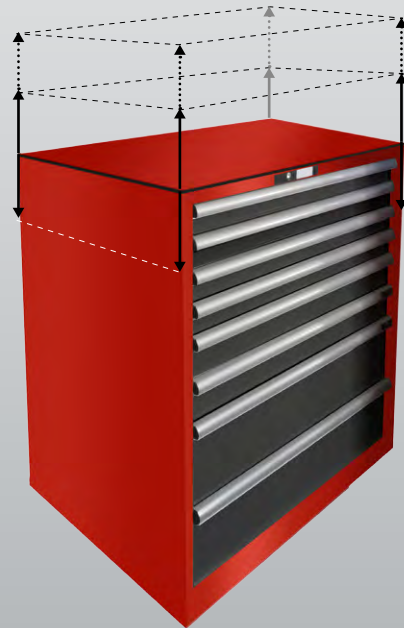
- 700 mm
- 850 mm
- 1.000 mm
- 1.150 mm
- 1.450 mm



### Zusatzsystem B – 1.023 mm x 725 mm

Dieses Zusatzsystem ist größer als das Hauptsystem, kann allerdings nur mit Schubladen ohne Fächer ausgestattet werden. Folgende Höhen (Außenmaße) sind verfügbar:

- 700 mm
- 850 mm
- 1.000 mm
- 1.450 mm



### 4.

## Optional: Perfekt integriert in Ihr System

Der StoreManager<sup>start</sup> ist grundsätzlich eine Stand-alone-Variante. Als kostenpflichtiges Extra bieten wir Ihnen aber gerne die Integration in Ihr bestehendes Warenwirtschaftssystem an. Unsere Schnittstellen ermöglichen eine einfache und schnelle Integration in Ihr ERP-/ CAx-System. Neben der Anbindung zu SAP ist mittels Schnittstelle auch eine Anbindung an fast alle anderen existierenden Systeme möglich.



**storetec**  
systems

Storetec Systems GmbH | Trientlgasse 45 | 6020 Innsbruck / Austria | [office@storetec-systems.com](mailto:office@storetec-systems.com) | [www.storetec-systems.com](http://www.storetec-systems.com)

